



**SCHNEIDER**  
GRUPPE

*Ihr Partner für:*

**WOHN-/REISEMOBILE  
& WOHNWAGEN**

*2023*

# Herzlich willkommen

Wir sind Ihr kompetenter Partner für Reisemobile, Carvaning und Zubehör. Unser Unternehmen ist Vertragshändler der Markenhersteller *Karmann, Forster, Euramobil* & *Caravelair* und steht Ihnen mit jahrelanger Erfahrung gern zur Seite.

Auf den folgenden Seiten und auf [www.schneidergruppe.de](http://www.schneidergruppe.de) erhalten Sie einen Überblick zu unseren Dienstleistungen rund um den Reisebegleiter Wohnmobil oder Wohnwagen.

*Wir freuen uns auf Sie!*



Die Schneider Gruppe GmbH  
Müllerstraße 33  
09113 Chemnitz

Telefon: 0371 / 2624 0  
Email: [wohnmobil@schneidergruppe.de](mailto:wohnmobil@schneidergruppe.de)

[www.schneidergruppe.de/wohn-reisemobile](http://www.schneidergruppe.de/wohn-reisemobile)



<b>SERVICE</b>	6
<b>ZUBEHÖR</b>	7
<b>KAUFEN</b>	9
<b>MIETEN</b>	13
<b>ECOFLOW DELTA MAX</b>	15
<b>KATEGORIE VAN</b>	17
<b>KATEGORIE ALKOVEN</b>	21
<b>KATEGORIE TEILINTEGRIERT</b>	25
<b>KATEGORIE DELUXE</b>	29
<b>KATEGORIE PREMIUM</b>	33
<b>NEU: WOHNWAGEN</b>	37



**Forster**

**KARMANN**  
*Mobil*

**EURO MOBIL**

**CARAVELAIR**

# Über uns

## VERMIETUNG & VERKAUF

Bei uns werden Wohnmobil-Träume wahr. Ob Caravan oder Wohnmobil, ob neu oder gebraucht, in unserer Ausstellung finden Sie Ihr Wunschmobil. Falls doch nicht das richtige dabei sollte finden wir eine Lösung, um Ihren Vorstellungen gerecht zu werden.

## CAMPING-ZUBEHÖR-SHOP

Mit unserem vielfältigen Wohnwagen- & Wohnmobil-Zubehör können sie Ihren Caravan oder ihr Reisemobil ganz nach Ihren Wünschen ausstatten.

## RUND-UM-SERVICE

- Dichtigkeitsprüfung
- Gasprüfung
- Unterbodenschutz
- Marderschutz
- Reinigung (Innen und Außen)
- Fahrzeug-Check
- und vieles mehr



## *Wir kümmern uns...*

### Leistungen:

- HU / AU / Gasprüfung
- Dichtigkeitsprüfung
- LKW- Hebebühne
- Achsvermessung für Wohnmobile
- Inspektionen
- Reparaturen / Wartungen

### Umfangreiche Anbauten möglich:

- hydraulische Hubstützen
- Anhängerkupplung
- Sat.-Anlagen
- LTE-Antennen
- Lithium Batterien
- Wechselrichter
- Solar- Photovoltaik Anlagen
- Fahrradträger
- Markisen
- Luftfahrwerk
- Klimaanlage
- Radio / Navigationssysteme
- Rückfahrkamera
- und vieles mehr

Schenken Sie uns Ihr Vertrauen und wir garantieren einen fachgerechten Service rund um Ihr Wohnmobil. Unsere Werkstatt ist mit speziell geschultem Fachpersonal für Sie da.

Unser Leistungsspektrum reicht von Abgas, Haupt- und Gasuntersuchung über Dichtigkeitsprüfungen, Inspektionen, Reparaturen oder Wartungsarbeiten bis hin zur Aufrüstung von Zubehör.

Eine Dichtigkeitsprüfung ist jährlich zu empfehlen. Eine kleine undichte Stelle lässt das Wasser in den Innenraum eintreten und großen Schaden anrichten.



*... um Ihr Wohnmobil*

# Camping-Zubehör-Shop

Die richtige Ausrüstung ist für einen schönen Camping-Urlaub unverzichtbar. Dabei ist es wichtig, dass es leicht, stabil und bruch-sicher ist. Dies gilt für das Camping-Geschirr ebenso wie für den Rest der Ausrüstung. Das mittlerweile enorme Angebot an Campingutensilien kann schon einmal überfordern. Zubehör fürs Camping gibt es in Hülle und Fülle und gefühlt dann noch jedes Teil in drei verschiedenen Varianten. Wir legen großen Wert auf persönliche und individuelle Beratung und helfen Ihnen durch die Zubehöervielfalt.

Wir sind immer für Sie da. Ob in unserer Filiale auf der Müllerstraße 33 in Chemnitz, am Telefon (0371 / 2624 - 1500), oder per E-Mail.

Mit uns staten Sie Ihr Campingfahrzeug ganz nach Ihren Wünschen aus. Wir sind erst zufrieden, wenn Sie das passende Campingzubehör für sich gefunden haben!

Wir sind Partner von Frankana Freiko und weiteren namenhaften Anbietern.



Sie finden in unserem Shop:

- Freizeitbedarf
- alltäglicher Campingbedarf
- Campingmöbel
- und vieles mehr

Versand möglich



*Kaufen*





# Ihre Vorteile

Nirgendwo verbinden sich Freiheit und Unabhängigkeit mit dem Gefühl von Geborgenheit und Gut-aufgehoben-sein perfekter als unterwegs mit „den eigenen vier Wänden“.

Was passt am besten zu Ihnen? Ein wendiger Campingbus, ein flexibler Kastenwagen, ein bequemes Reisemobil mit Alkoven, ein integriertes Wohnmobil oder gar ein auffälliger Luxusliner? Wir erklären Ihnen ausführlich die Vor- und Nachteile verschiedener Wohnmobil-Typen.

Wir haben eine große Auswahl von sofort verfügbaren Wohn- & Reisemobilen von **Karmann, Forster oder Euramobil**. Unser Markenportfolio wird von dem Wohnwagenhersteller **Caravelair** gerundet.

*Hier geht es zu den aktuell verfügbaren Modellen:*

[www.schneidergruppe.de/wohnmobilkauf](http://www.schneidergruppe.de/wohnmobilkauf)



- Sofortverfügbare Modelle
- Neu & Gebrauchte
- große Auswahl an Varianten
  
- Kastenwagen bis Integriert
- Einsteigerklasse bis Premiumklasse
- für kleines bis großes Budget
  
- Produktion in Deutschland, Frankreich und Italien



*Wer nicht  
kaufen möchte...*



*Mieten*



# Vorteile:

Sie haben Fernweh & Reisefieber, möchten keine Kompromisse eingehen? **Sechs gute Gründe ein Wohnmobil zu mieten:**

1. Flexibilität
2. Unabhängigkeit vom Wetter
3. Hochwertige Unterkunft
4. Mitnahme von Sport-Equipment
5. Einfach und unkompliziert
6. Nach dem Urlaub wieder abgeben und keine Folgekosten

Mit einem Wohnmobil sind Sie völlig unabhängig, können bleiben, wo Sie mögen und solange es Ihnen gefällt!

Mit uns haben Sie einen erfahrenen Partner an der Seite. Wir finden mit Ihnen gemeinsam das richtige Modell für Sie. Bei uns mieten Sie IMMER die aktuellsten Modelle und fahren mit einem neuwertigen Fahrzeug in Ihr Abenteuer. Die Endreinigung nach Rückgabe ist in unserer Servicepauschale inklusive.

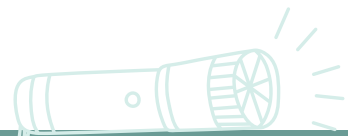
*Hier geht es zu  
unserem Urlaubsplaner:*

[www.schneidergruppe.de/vermietung-wohn-reisemobile](http://www.schneidergruppe.de/vermietung-wohn-reisemobile)



## IM MIETPREIS INKLUSIV:

- Küchenausstattung  
(keine elektrischen Küchengeräte)
- Campingausstattung (Tisch und Stühle)
- Markise (modellabhängig)
- Fahrradträger (modellabhängig)
- Adapterkabelset für Campingplatz
- Kabeltrommel
- Signalschild-Italien für Radträger
- Eimer
- Auffahrkeile
- Wasserschlauch
- Sicherheitsset und Warnwesten
- Kehrschaufel und Besen



## ECOFLOW DELTA MAX

- 2016 Wh Lithium -Akku
- Aufgeladen auf 80 % in 1 Stunde
- Im Auto mit dem Zigarettenanzünder aufladen
- 4 x 2400 W Wechselstromausgänge (4600 W Spitzenleistung)
- Zeitgleiches Auf- und Entladen
  
- Gewicht: ca. 21,5 kg
  
- Maße 497 mm x 242 mm x 305 mm
  
- USB-A Ausgänge:  
2 x 12 W (5 V; 2,4 A),  
2 x 18 W (Schnellladung)
  
- USB-C Ausgänge:  
2 x 100 W (5-20 V; 5 A)

Spezifikationen  
können abweichen

\* Mietpreis pro Tag

SCHON AB  
**10,- €\***

# Einfach genießen...

Die Energie sollte beim Campen nie zum kritischen Faktor werden. Wer ein besonders schönes, einsames Plätzchen zum längeren Verweilen entdeckt, möchte nicht von der Steckdose am Campingplatz abhängig sein. Denn auch wenn eine Bordbatterie die Grundversorgung sicherstellen kann, irgendwann geht das Licht im Camping-Fahrzeug aus. **Sichern Sie Ihre Energieversorgung für unterwegs:**

Die **EcoFlow DELTA MAX** ist ein tragbarer Stromspeicher. Mit der enormen Kapazität von 2016 Wh und dem 2400 W Wechselrichter, kann die DELTA Max so gut wie jedes Gerät mit Strom versorgen. Egal ob es sich um einen Kühlschrank, Licht, medizinisches Gerät oder Werkzeug handelt.

# ...an jedem Ort.



Beispielbild



Forster

YouTube	Amazon	NETFLIX	WLAN	Einstellungen
Apps				
amazon	YouTube	NETFLIX	Nachrichten	

T 745 EB

T 745 EB

741



KATEGORIE **VAN**



## MEGA-SPONTAN: EINFACH EINSTEIGEN, LOSFAHREN, ANKOMMEN.

Mit einem Wohnmobil aus der Kategorie „Komfort Van“ hat man die perfekte Unterkunft immer dabei – egal, ob der Trip nur übers Wochenende geht oder eine ausgiebige Entdeckungs-Tour wird.

Doppeltüren auf – und vom Schlafzimmer aus die Aussicht auf die fantastische Landschaft genießen. Was sonst nur mit Villa in unerschwinglicher Lage oder als Gast in teuersten Hotels möglich ist, ist bei jedem Van von Forster inklusive. Und das Beste: Solche Erlebnisse lassen sich ganz spontan genießen – ohne aufwendige Vorbereitungen oder lange Vorbuchungsfristen.



Beispielgrundriss

*Die Freiheit zum Greifen nah!*

### ECKDATEN

ZWISCHEN 5,40 – 6,40M  
2 SCHLAFPLÄTZE  
BIS 3,5T

FÜHRERSCHEIN KLASSE B



	Nebensaison	Hauptsaison
Ab 30 Tage	89,00 €	99,00 €
Ab 22 Tage	99,00 €	109,00 €
Ab 15 Tage	104,00 €	114,00 €
Ab 8 Tage	109,00 €	119,00 €
Bis 7 Tage	114,00 €	124,00 €
Wochenende	360,00 €	390,00 €



KATEGORIE **VAN**



1

1: Hubbett | 2: Küche | 3: Bad

Beispielbilder



2



3



KATEGORIE **ALKOVEN**

## ENTDECKEN SIE DAS UNERWARTETE! MOBILES GOURMET-RESTAURANT FÜR GROSSFAMILIEN.

Im Alkoven macht Urlaub mit Kindern so richtig Spaß! Denn unsere Alkoven-Reisemobile bieten maßgeschneiderte Familiengrundrisse. Entdecken Sie die bis ins Detail durchdachten Grundriss-Varianten unserer Alkoven-Modelle: Wer hätte schon gedacht, dass in ein Reisemobil bis zu sechs Schlafplätze und ein komfortables Bad passen? Nach Wunsch und Bedarf mit gemütlichen Etagen-, Doppel- oder Einzelbetten.



Beispielgrundriss

*Familienmobil mit vielen Extras!*

### ECKDATEN

ZWISCHEN 6,99 – 7,50M  
BIS ZU 6 SCHLAFPLÄTZE MÖGLICH

FÜHRERSCHEIN KLASSE B



	Nebensaison	Hauptsaison
Ab 30 Tage	99,00 €	119,00 €
Ab 22 Tage	109,00 €	129,00 €
Ab 15 Tage	114,00 €	134,00 €
Ab 8 Tage	119,00 €	139,00 €
Bis 7 Tage	124,00 €	144,00 €
Wochenende	390,00 €	450,00 €



KATEGORIE **ALKOVEN**



1: Bad | 2: Küche | 3: Stockbett | 4: Doppelbett



Beispielbilder



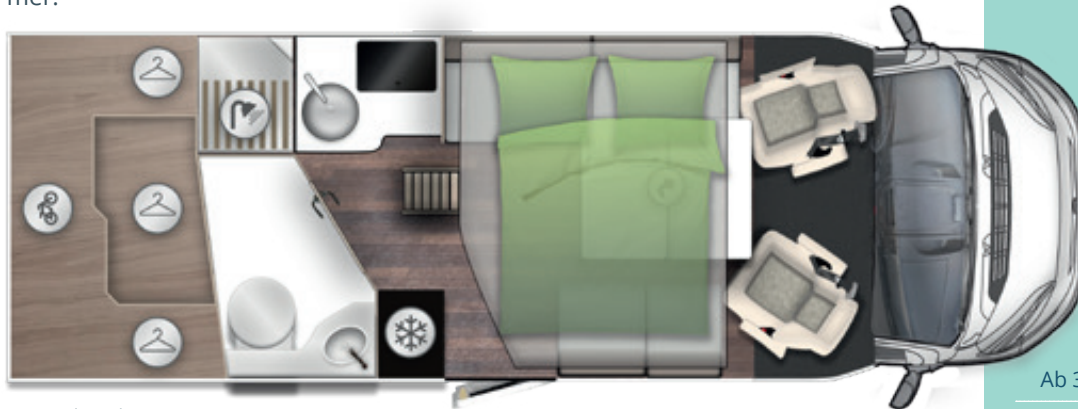


KATEGORIE **TEILINTEGRIERT**



## EXTRA VIEL KOMFORT UND FREIHEIT!

Die teilintegrierten Reisemobile sorgen für maximale Entspannung im Urlaub. Denn durch ihre kompakte Aufbauform lassen sie sich besonders handlich und intuitiv fahren. Im Innenraum wird jeder Winkel optimal genutzt. Die Möbel bieten viel Stauraum für Vorräte, Geschirr oder Reisegepäck. Gleichzeitig machen bequeme Polster den Innenraum zu einem gemütlichen Wohn- und Esszimmer.



Beispielgrundriss

## ECKDATEN

ZWISCHEN 6,50 – 7,50M  
BIS ZU 4 SCHLAFPLÄTZE MÖGLICH

FÜHRERSCHEIN KLASSE B



	Nebensaison	Hauptsaison
Ab 30 Tage	99,00 €	119,00 €
Ab 22 Tage	109,00 €	129,00 €
Ab 15 Tage	114,00 €	134,00 €
Ab 8 Tage	119,00 €	139,00 €
Bis 7 Tage	124,00 €	144,00 €
Wochenende	390,00 €	450,00 €

*Entdecke die Unabhängigkeit!*



KATEGORIE **TEILINTEGRIERT**



1



3

1: Bad | 2: Küche | 3: Bett | 4: Schrank

Beispielbilder



2



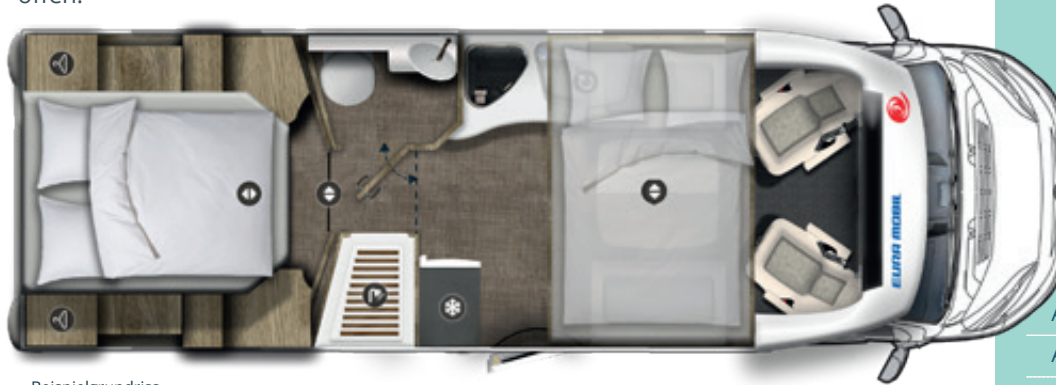
4



KATEGORIE **DELUXE**

## DIE GEMÜTLICHKEIT IHRES ZUHAUSES AUF VIER RÄDERN

Sich einfach mal ganz weit wegträumen – oder einfach gleich hinfahren! Das Reisemobil für alle, die ihren eigenen Weg gehen und dabei die ursprüngliche Vielfalt der Landschaft genießen wollen. Für die, die herausragendes Design lieben, vor allem wenn es aus natürlichen Formen entsteht. Und auch für alle, die ihren Traum von individueller Freiheit in die Wirklichkeit verwandeln wollen. Das Fahrzeug schmiegt sich ganz einfach in die natürliche Umgebung ein und lässt doch keine Wünsche an Luxus und Komfort offen.



Beispielgrundriss

*Die neue Definition von Freiheit!*

### ECKDATEN

ZWISCHEN 7,00 – 7,90M  
BIS ZU 2 SCHLAFPLÄTZE MÖGLICH

FÜHRERSCHEIN KLASSE C1



	Nebensaison	Hauptsaison
Ab 30 Tage	114,00 €	134,00 €
Ab 22 Tage	124,00 €	144,00 €
Ab 15 Tage	129,00 €	149,00 €
Ab 8 Tage	134,00 €	154,00 €
Bis 7 Tage	139,00 €	159,00 €
Wochenende	435,00 €	495,00 €



KATEGORIE **DELUXE**



1: Bad | 2: Innenraum | 3: Bett | 4: Küche



Beispielbilder



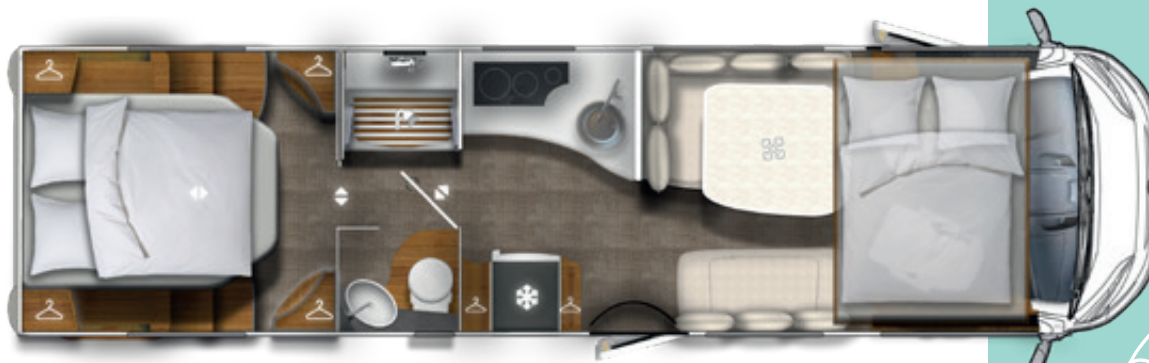


KATEGORIE **PREMIUM**



## MIT SICHERHEIT GANZ VORN!

Behalten Sie dank LED- Scheinwerfern und kurzer Armaturentafel vor der Panoramasscheibe nicht nur jederzeit ganz entspannt den Überblick nach vorn, sondern halten über Rückfahrkamera und Spiegel mit Weitwinkelfeld auch nach hinten alles im Blick. Hochwertige Materialien, erstklassige Verarbeitung, formvollendete Architektur und die extrem großzügige Raumgestaltung verbinden sich zu einem unvergleichlichen Wohlfühlambiente. Steigen Sie ein und lassen Sie sich von vorne bis hinten begeistern – während Ihrer gesamten Reise in diesem Luxus-Reisemobil. Ein paar Highlights für den Winter: beheizter Doppelboden, sowie isolierte und beheizte Wassertanks.



Beispielgrundriss

*In jeder Jahreszeit ein Highlight!*

## ECKDATEN

BIS 9 METER LANG  
BIS ZU 6 SCHLAFPLÄTZE MÖGLICH  
GANZJAHRESTAUGLICH

FÜHRERSCHEIN KLASSE C1

VERMIETUNG AUF ANFRAGE UND BEI  
ENTSPRECHENDER VERFÜGBARKEIT  
MÖGLICH.

**PREIS AUF  
ANFRAGE**



KATEGORIE **PREMIUM**



1: Bad | 2: WC | 3: Schlafmöglichkeit | 4: Küche



Beispielbilder

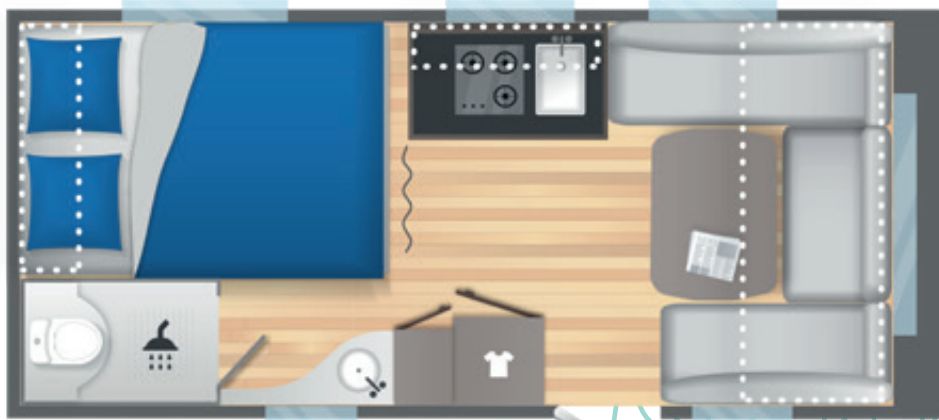




NEU **WOHNWAGEN**

## PLANEN, ANHÄNGEN - LOS FAHREN.

Mit unseren Wohnwagen von Caravelair, zu einem erschwinglichen Preis, der dennoch mit allem ausgestattet ist, was man braucht, genießen Sie einen schönen Urlaub zu zweit oder mit der Familie. Für jeden Geschmack und jedes Budget ist etwas dabei. Von gut ausgestattet und preiswert bis hin zu elegantem Interieur, hohem Ausstattungsniveau und maximalem Komfort. Unsere exklusiven Grundrisse sind so konzipiert, dass Sie sich wie zu Hause fühlen!



Beispielgrundriss

*Auf zu neuen Horizonten!*

## ECKDATEN

BIS ZU 6 SCHLAFPLÄTZE

FÜHRERSCHEIN KLASSE BE

VERMIETUNG AUF ANFRAGE UND BEI  
ENTSPRECHENDER VERFÜGBARKEIT  
MÖGLICH.

**PREIS AUF  
ANFRAGE**



NEU **WOHNWAGEN**



1: Bad | 2: Küche | 3: Sitzzecke | 4: Doppelbett



Beispielbilder



# ALLGEMEINE GESCHÄFTSBEDINGUNGEN (AUSZUG)

## Die Mietpreise schließen ein:

- 250 km pro Miettag, ab 14 Miettage unbegrenzte Kilometer
- für Mehr-km erhöht sich der Mietpreis um 0,30 €/ km
- für unbegrenzte Kilometerleistung (bei weniger als 14 Miettagen) erhöht sich der Mietpreis um 15,- €/ Tag
- Camping- und Küchenausstattung Wasserschlauch, Markise, Fahrradträger, Kabeltrommel mit Adaptern, etc.
- Navigationssystem und Rückfahrkamera (modellabhängig)
- Vollkasko mit 2.500,- € Selbstbeteiligung pro Schadensfall
- Teilkasko mit 2.500,- € Selbstbeteiligung pro Schadensfall

Die Selbstbeteiligung kann für lediglich 29,- € je Miettag von 2.500€ auf 500€ reduziert werden. Dieses Angebot gilt bei Vermietungen von mindestens 7 Tagen.

## Anzahlung:

25% des Mietgesamtbetrages

## Haftung:

Für fahrlässig verursachte Schäden und daraus resultierende Kosten haftet der Mieter in vollem Umfang (Entfall der Kaskoversicherung).

## Servicepauschale:

- 249,- € werden generell pro Miete erhoben. Sie erhalten folgende Serviceleistungen:
- eine gefüllte Gasflasche
  - Toilettenchemikalien
  - Innen- & Außenreinigung (Rückgabe nur besenrein)
  - Werkstatt-Check
  - ausführliche Einweisung

## Sonstige Kosten:

Kosten für Kraftstoff, Gas und sonstige Betriebsmittel sowie Standgebühren, Mautgebühren, Überführungskosten gehen zu Lasten des Mieters. Gleiches gilt für vom Mieter zu verantwortende Bußgelder. Für einen erhöhten Reinigungsaufwand werden zusätzliche Kosten in Rechnung gestellt.

## Führerscheinklasse:

Zum Führen des Fahrzeugs wird ein gültiger Führerschein der Klasse B (für Fahrzeuge bis zu einer Gesamtmasse von 3,5t) oder höher benötigt.  
15 Tage Vorlauf

## Übernahme und Rückgabe:

Das Wohnmobil ist gereinigt und mit entleerter Toilette zurückzugeben, andernfalls wird eine Reinigungspauschale von 100,-€ erhoben. Wohnmobile können von verschiedenen Herstellern eingesetzt und falls dies erforderlich ist, durch vergleichbare Fahrzeuge ausgetauscht werden. Die Übernahme und Rückgabe kann nicht an Sonn- und Feiertagen erfolgen.

## Mietdauer:

- Mindestmietdauer Nebensaison 3 Tage / Hauptsaison 7 Tage
  - Abholung bei der Vermietstation 16 Uhr und nach Absprache
  - Rückgabe bei der Vermietstation vormittags von 8-10 Uhr
- Für die Rückgabe zwischen 10-14 Uhr wird ein Tag zusätzlich berechnet. Für die Rückgabe nach 14 Uhr ist eine Gebühr in Höhe von 2 Tagesmieten zu entrichten. Schadenersatzansprüche auf Grund entstandener Ausfälle bleiben davon unberührt. Für Abholung und Rückgabe an einem Samstag wird je eine Kostenpauschale von 50,- € pro Termin berechnet.

## Reservierung:

Beim Rücktritt vom Vertrag durch den Mieter vor dem vereinbarten Termin sind folgende Anteile zu leisten:

- bis 90 Tage vor Reiseantritt: 15% der Mietsumme
- bis 45 Tage vor Reiseantritt: 25% der Mietsumme
- bis 30 Tage vor Reiseantritt: 50% der Mietsumme
- bis 15 Tage vor Reiseantritt: 75% der Mietsumme
- ab 14 Tage vor Reiseantritt: 100% der Mietsumme

Der Mieter ist berechtigt einen Ersatzmieter zu benennen.

## Kaution:

1.000,- € sind in bar oder per EC-Karte bei Reiseantritt zu hinterlegen. Bei schadenfreier Fahrzeugrückgabe erfolgt Rückzahlung in bar oder via Überweisung. Überschreitet ein eventueller Schaden die Höhe von 1.000,- €, wird die Kaution bis zur Selbstbeteiligung erhöht. Fehlende und beschädigte Gegenstände sind zu ersetzen. Der Vermieter kann alle Forderungen an den Mieter mit der Kaution verrechnen.

## Schadenersatz:

Der Vermieter haftet ausschließlich für Mängel, die er verschuldet hat. Ansonsten ist jede Haftung ausgeschlossen. Soweit Haftung besteht, ist diese auf die Höhe des Mietpreises beschränkt. Der Mieter ist verpflichtet, jeden Mangel oder Schaden sofort dem Vermieter anzuzeigen. Der Mieter hat dem Vermieter Gelegenheit zu geben, den Mangel innerhalb angemessener Frist zu beseitigen. Ein Verstoß gegen die Unterrichtungspflicht führt zum Ausschluss der Ersatzansprüche des Mieters. Ein Schadenersatzanspruch für Mängel, die der Vermieter zu vertreten hat, besteht nur dann, wenn es sich um einen die Mietsache wesent-



lich beeinträchtigenden Mangel handelt.

Sollten einzelne Bestimmungen des Vertrages ungültig sein / werden, so ist der übrige Teil nicht davon berührt. Der unwirksame Teil ist durch eine Passage zu ersetzen, welche in wirtschaftlicher Hinsicht dem Inhalt der unwirksamen Bedingung möglichst nahe kommt. Als Gerichtsstand gilt Chemnitz.

Mit dieser Preisliste verlieren alle vorangegangenen ihre Gültigkeit.

\* Einteilung der Saison:

Nebensaison: 01.04. bis 31.05. & 01.09.-30.11.

Hauptsaison: 01.06. bis 31.08.

**Das Mitführen von Hunden ist nach Absprache erlaubt.**

**Das Rauchen im Wohnmobil ist verboten.**

Die kompletten AGB sind an der Vermietstation einsehbar.

Irrtümer und Änderungen vorbehalten.

Die Schneider Gruppe GmbH

Müllerstraße 33 | 09113 Chemnitz

Telefon: 0371 / 2624 1738

Email: wohnmobile@schneidergruppe.de

Haben Sie an eine **REISERÜCKTRITTVERSICHERUNG** gedacht? Oder Sie möchten die **SELBSTBETEILIGUNG REDUZIEREN?** Dann sind unsere Zusatzversicherungen von der ERGO Versicherung das Richtige für Sie:



Tarifübersicht

A series of 20 horizontal dotted lines spanning the width of the page, intended for writing or drawing.

A series of 20 horizontal dotted lines spanning the width of the page, providing a template for handwriting practice.

**SCHNEIDER**  
GRUPPE



**Forster**

**KARMANN**  
 *Mobil*

  
**EURA MOBIL**

